

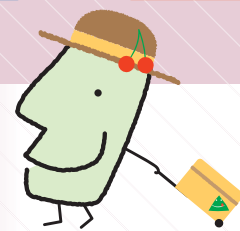
国道48号さくらんぼ狩りシーズンの交通混雑のお知らせ
 混雑する時間を避けて快適なドライブを

特に6月の土日

仙台市

山形方面

山形でゆっくり してっけてける～



山形日和。

さくらんぼ狩り+αの旅行計画で混雑時間を回避♪

推奨プラン1 13:00 仙台発→15:00 さくらんぼ狩り→17:00 温泉・食事(そば)→19:00 R48経由で仙台方面へ

推奨プラン2 8:00 仙台発→10:00 さくらんぼ狩り→12:00 食事(そば)→14:00 名所観光・温泉→山形自動車道経由で仙台方面へ



《仙台市～天童市の所要時間・混雑状況(今年の6月の土日)》

仙台方面へ

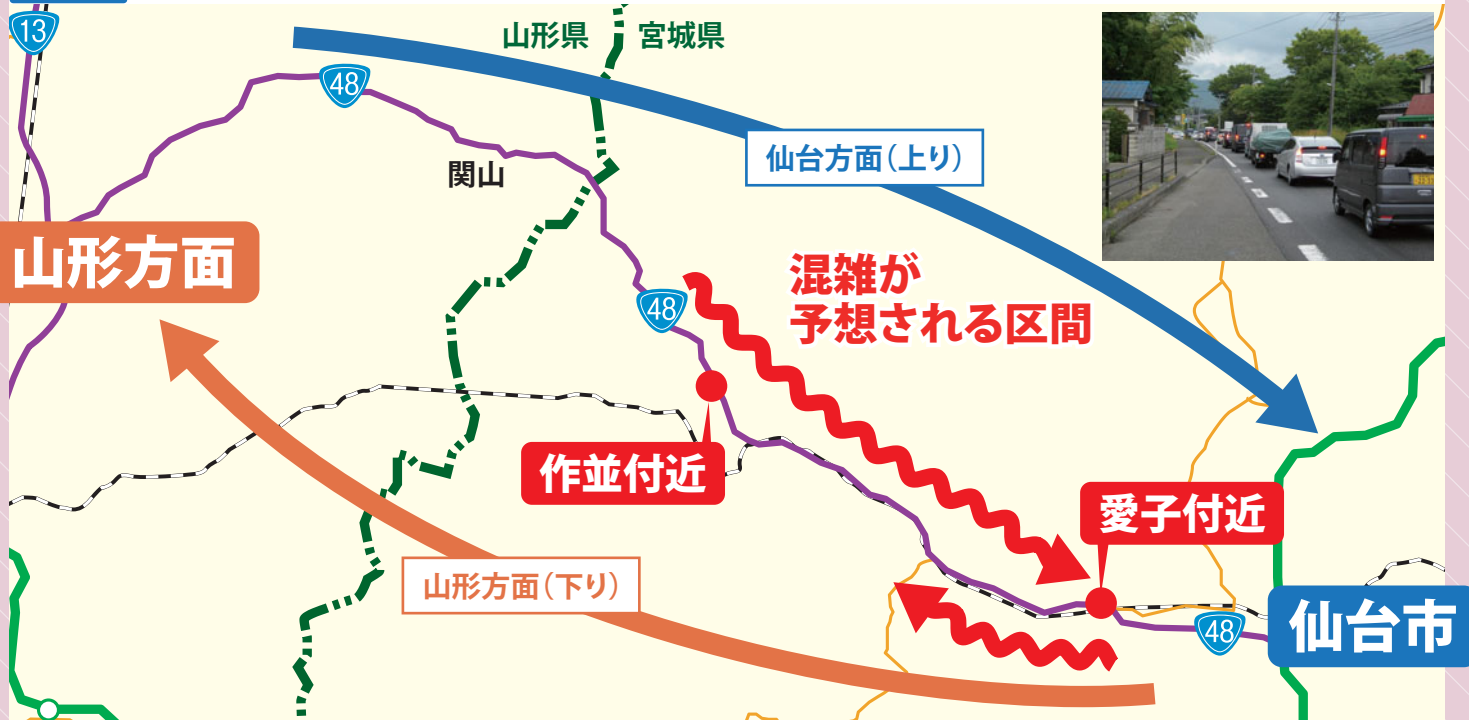
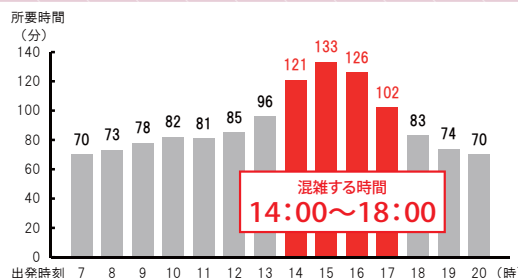
天童付近を

13時までに

18時以降に

出発すると、早く着きます。

混雑時は最大130分以上かかることがあります。



山形方面へ

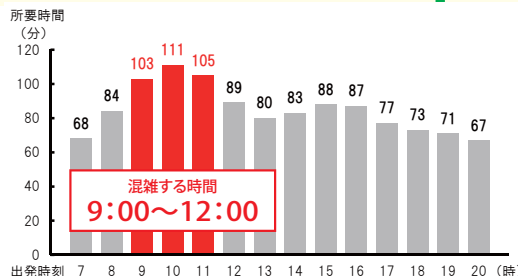
仙台を

8時までに

12時以降に

出発すると、早く着きます。

混雑時は最大110分以上かかることがあります。

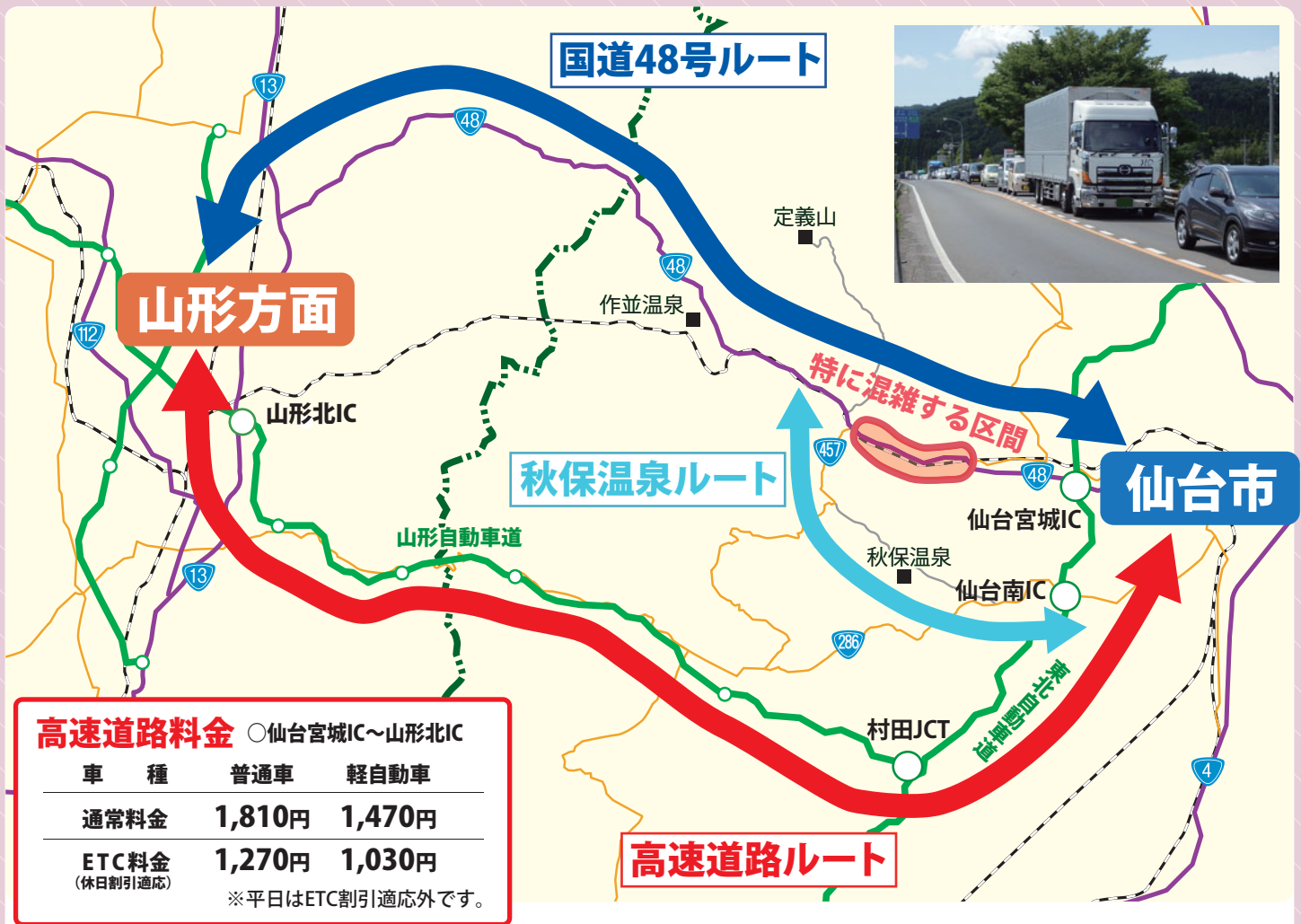


※本データは過年度のデータを基に作成したものであり、当日の混雑状況を示すものではありません。

国道48号が混雑している時間帯は

高速道路ルート または 秋保温泉ルート の利用がオススメです！

《宮城県(仙台市)～山形県(天童市)間の経路について》



混雑ピーク時(10時台)の
仙台⇒山形方面(下り)所要時間

国道48号 約110分
高速道路 約70分 ▶ **約40分短縮**

混雑ピーク時(15時台)の
山形方面⇒仙台(上り)所要時間

国道48号 約130分
高速道路 約90分 ▶ **約40分短縮**

さくらんぼ狩りのついでに
山形観光をしてみませんか？

山形県内には、温泉やお食事など
オススメのスポットがいっぱい

「**やまがたへの旅**」で検索！



お問い合わせ

国土交通省 東北地方整備局 仙台河川国道事務所 調査第二課
宮城県仙台市太白区あすと長町四丁目1-60 TEL:022-248-4131(代表)

国土交通省 東北地方整備局 山形河川国道事務所 調査第二課
山形県山形市成沢西四丁目3-55 TEL:023-688-8421(代表)