

## Japanese

### ラピアート

～ 輸入調達では有り得ない和テイストの床タイル。今までになかった意匠を実現。  
面状凹凸TOPIに加飾を施すことでより凹凸差を強調。見た目ほど凹凸差はなく塗り目地可能。～



LA-11



LA-12



LA-13



LA-14

形状名	品番	目地共寸法 (mm)	実寸法 (mm)	厚さ (mm)	当り枚数	入数	重量	標準価格
300mm角平	IPF-300/LA-11～LA-14	300×300	295×295	9.0	11.5枚/㎡	10	18	3,900 円/㎡
300mm角段鼻 (上)	IPF-311/LA-11(U)～LA-14(U)	—	295×295	9.0	3.4枚/m	10	18	5,200 円/m
300mm角段鼻 (右)	IPF-311/LA-11(R)～LA-14(R)	—	295×295	9.0	3.4枚/m	10	18	5,200 円/m

床：IPF-300/LA-12  
壁：—

- 材質：せっ器質/施釉 ●筋模様を揃えて施工することを想定しています。
- 役物は筋模様[に]平行と垂直の2種類を準備しています。
- 推奨工法：[住宅屋外床]床タイル圧着張り工法（13mmクシ目コテ使用）

#### PL情報

- スロープ部は勾配によりすべり性が著しく変化しますので、タイルをご使用の際は必ずご相談ください。

屋内壁 屋内床 (靴ばき) 居室床 (靴ばき以外) 浴室床 屋外壁 屋外床 玄関床



再生材使用

色幅あり

グリーン購入法  
適合商品

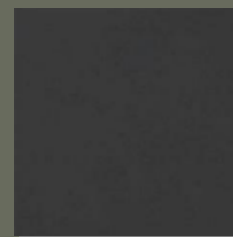
## Modern

### フィネッツア

～ シンプルイズベスト。デザインだけでなくカラーバリエーションも白・黒・茶のシンプルな構成。増加しているシンプルモダンな住宅の外観にマッチするようなデザインを床タイルで表現。～



FN-11



FN-12



FN-13

形状名	品番	目地共寸法 (mm)	実寸法 (mm)	厚さ (mm)	当り枚数	入数	重量	標準価格
300mm角平	IPF-300/FN-11～FN-13	300×300	295×295	9.0	11.5枚/㎡	10	18	3,900 円/㎡
300mm角段鼻	IPF-311/FN-11～FN-13	—	295×295	9.0	3.4枚/m	10	18	5,200 円/m

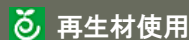
- 材質：せっ器質/施釉 ●役物は溝付き仕様です。
- 推奨工法：[住宅屋外床]床タイル圧着張り工法（13mmクシ目コテ使用）

#### PL情報

- スロープ部は勾配によりすべり性が著しく変化しますので、タイルをご使用の際は必ずご相談ください。

床：IPF-300/FN-11  
壁：ホワイトクリスタ HAL-60/WC-1

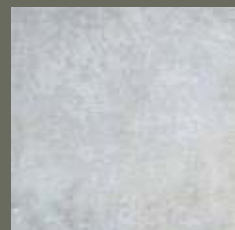
- 屋内壁
- 屋内床 (靴ばき)
- 居室床 (靴ばき以外)
- 浴室床
- 屋外壁
- 屋外床 玄関床



## Traditional ~Prairie・Tudor・SPANISH~

### アンビスレート

～加飾の“重なり”とブラッシング技法による“こすれ”が深みと重厚感を与えます。レンガ調の外壁にマッチするトラディショナルなテイスト。植栽の緑とも調和するカラーリングで住宅玄関を彩ります。～



AS-11



AS-12



AS-13



AS-14



AS-15

形状名	品番	目地共寸法 (mm)	実寸法 (mm)	厚さ (mm)	当り枚数	入数	重量	標準価格
300mm角平	IPF-300/AS-11～AS-15	300×300	295×295	9.0	11.5枚/㎡	10	18	3,900 円/㎡
300mm角段鼻	IPF-311/AS-11～AS-15	—	295×295	9.0	3.4枚/m	10	18	5,200 円/m

- 材質：せっ器質/施釉 ●役物は溝付き仕様です。
- 推奨工法：[住宅屋外床]床タイル圧着張り工法（13mmクシ目コテ使用）

#### PL情報

- スロープ部は勾配によりすべり性が著しく変化しますので、タイルをご使用の際は必ずご相談ください。

床：IPF-300/AS-14  
壁：ラグナロック シャトーランドⅡ LGR-R/CTL-2K

屋内壁 屋内床 (靴ばき) 居室床 (靴ばき以外) 浴室床 屋外壁 屋外床 玄関床

